



## Projekt S142

**Cena: 420 000!**

Przestronny dom parterowy z dachem kopertowym

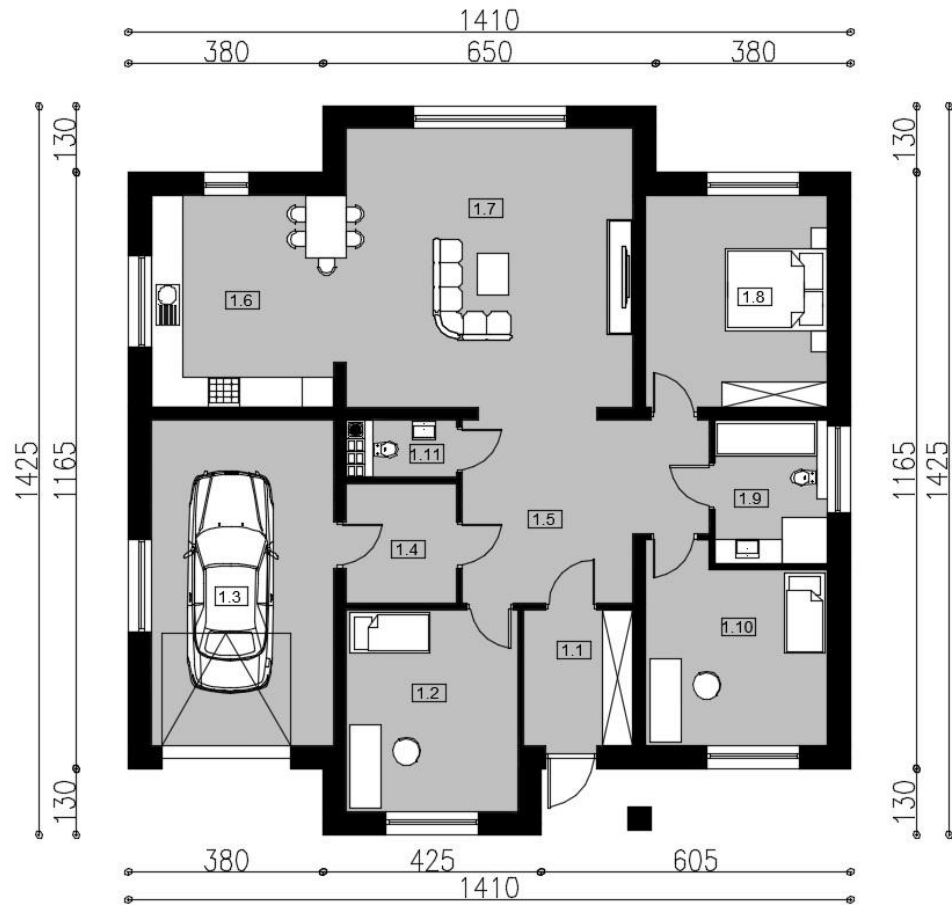
Powierzchnia: 142m<sup>2</sup>

Czas realizacji: 6 miesięcy

Stan: Pełny deweloperski

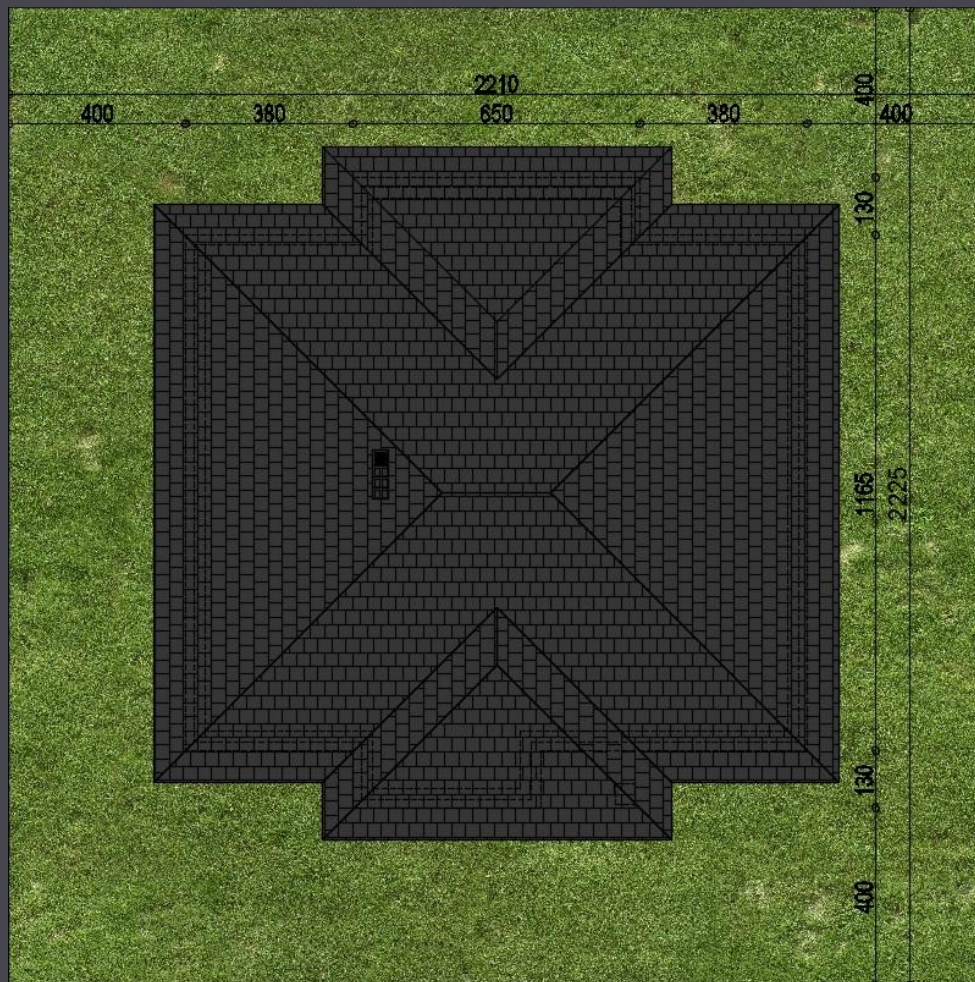


## Rzut parteru



Lp.	POMIESZCZENIE	[m <sup>2</sup> ]
1.1	WIATROLAP	5,64
1.2	POKÓJ	13,23
1.3	GARAŻ	21,56
1.4	POM. TECH.	5,05
1.5	KOMUNIKACJA	15,17
1.6	KUCHNIA	14,73
1.7	SALON	30,52
1.8	POKÓJ	14,73
1.9	ŁAZIENKA	6,16
1.10	POKÓJ	12,91
RAZEM		139,7

## Usytuowanie na działce



## Opis standardu wykończenia

### Cena zawiera:

- projekt domu S142
- nadzór kierownika budowy
- dokumentację budowlaną
- wywóz odpadów i nieczystości

### Stan surowy budynku obejmuje:

1. Płyta fundamentowa – żelbetowa,
2. Ściany konstrukcyjne – ceramika poryzowana 25 **Wienerberger**
3. Strop drewniany, ocieplony wełną, od spodu wykończony płytami g-k, od góry płyty drewnopochodne (możliwość wykonania stropu gęstożebrowego typu Teriva)
4. Ściany działowe – ceramika poryzowana **Wienerberger**
5. Dach wraz z orynnowaniem - płaska dachówka ceramiczna **Wienerberger Walencja**, więźba dachowa - drewno iglaste.

### Zakres prac wykończeniowych do stanu deweloperskiego obejmuje:

1. Posadzka.
  - Styropian 10cm, wylewka (dylatowana od ścian) ok. 5-7cm

2. Tynki wewnętrzne – gipsowe, maszynowe
3. Elewacja
  - Styropian 20cm
  - Tynk akrylowy
  - Okna PCV trzyszybowe (dwukolorowe) z parapetami zewnętrznymi
  - Drzwi zewnętrzne - stalowe
  - Brama garażowa z napędem elektrycznym **Wiśniowski**.
4. Instalacja wodna.  
Instalacja wodna doprowadzona do miejsca poboru wody zimnej i ciepłej w łazience, WC, kuchni i garażu, zaślepią na końcach w miejscach uzgodnionych z klientem.
5. Instalacja kanalizacyjna.  
Przewody kanalizacyjne doprowadzone do miejsc odprowadzenia ścieków w łazience, WC kuchni oraz garażu zgodnie z uzgodnieniami z klientem.





## Opis standardu wykończenia c.d

7. Instalacja elektryczna - rozprowadzona przewodami i zakończona puszkami.

W każdym z pokoi oraz kuchni 4 puszki pod gniazdka oraz jedna puszka pod wyłącznik. Na hallu i łazience dwie puszki pod gniazdka i jedna pod wyłącznik. Wewnętrzny kabel telewizyjny z wyjściem ponad dach zakończony 4-ma puszkami. Instalacja 3-fazowa w kuchni.

Wykonanie tablicy bezpiecznikowej:

- wyłącznik różnicowoprądowy - 1 szt.,
- zabezpieczenie nadprądowe - 1 szt.,
- zastosowanie lampki kontroli faz,
- równomierny podział obciążenia.

8. Instalacja gazowa - doprowadzona do miejsca poboru w pomieszczeniu kotła.

9. Instalacja C.O.

- Kocioł dwuobiegowy o mocy 17-24 kW kondensacyjny firmy **Viessmann** ( z zasobnikiem lub bez - piec dobierany według ustaleń z klientem.
- Instalacja ogrzewania podłogowego

Cena nie obejmuje:

- wykonania tarasu i zagospodarowania ogrodu
- przyłączy
- instalacji odgromowej
- drenażu opaskowego

**Zajmujemy się formalnościami związanymi z uzyskaniem pozwolenia na budowę.**

Istnieje możliwość zmiany zakresu prac oraz proponowanych urządzeń na życzenie klienta.

Możliwość wykończenia domu pod klucz oraz zagospodarowania terenu.



## Kontakt:

[biuro@arcus.net.pl](mailto:biuro@arcus.net.pl)

Marcin Sygut  
tel. 508 608 560

Artur Sygut  
tel. 501 335 648

