



Ceny od 609 000!

Segment w bliźniaku z ogródkiem

Lokalizacja: Knurów, ulica Stokrotki

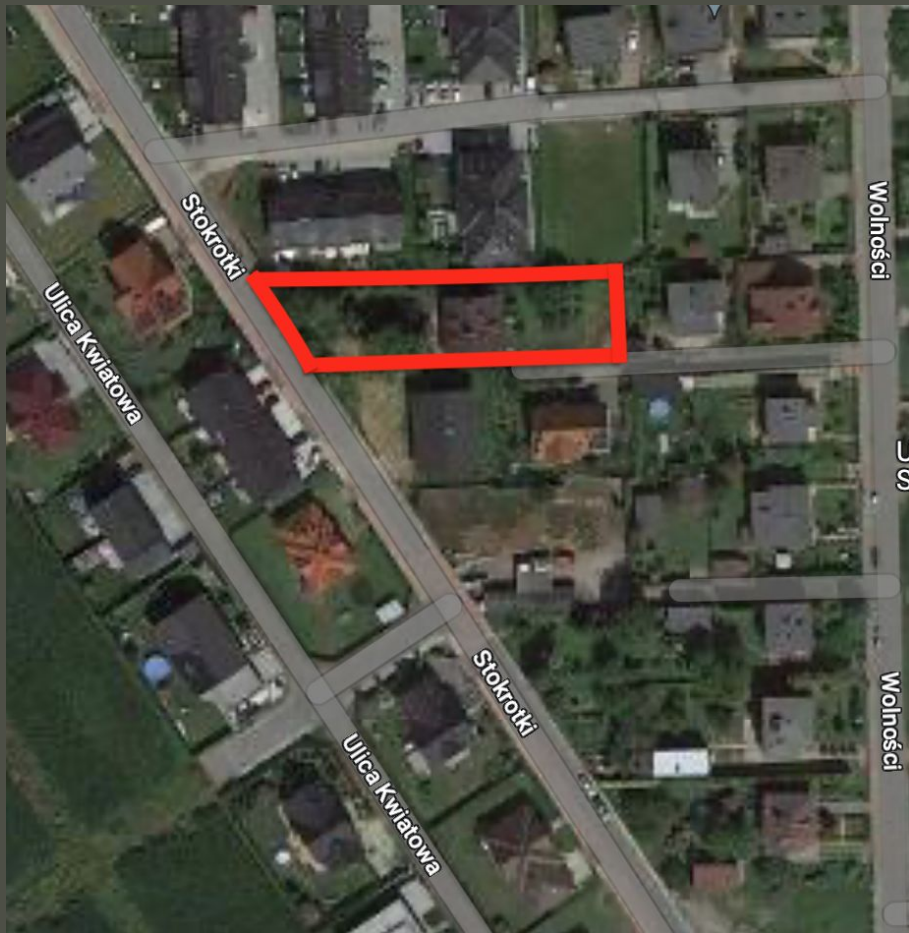
Stan: Pełny deweloperski z podejściem i chodnikami wykonanymi z kostki betonowej. Miejsca parkingowe wykonane z płyt ażurowych. Dojazdy utwardzone.

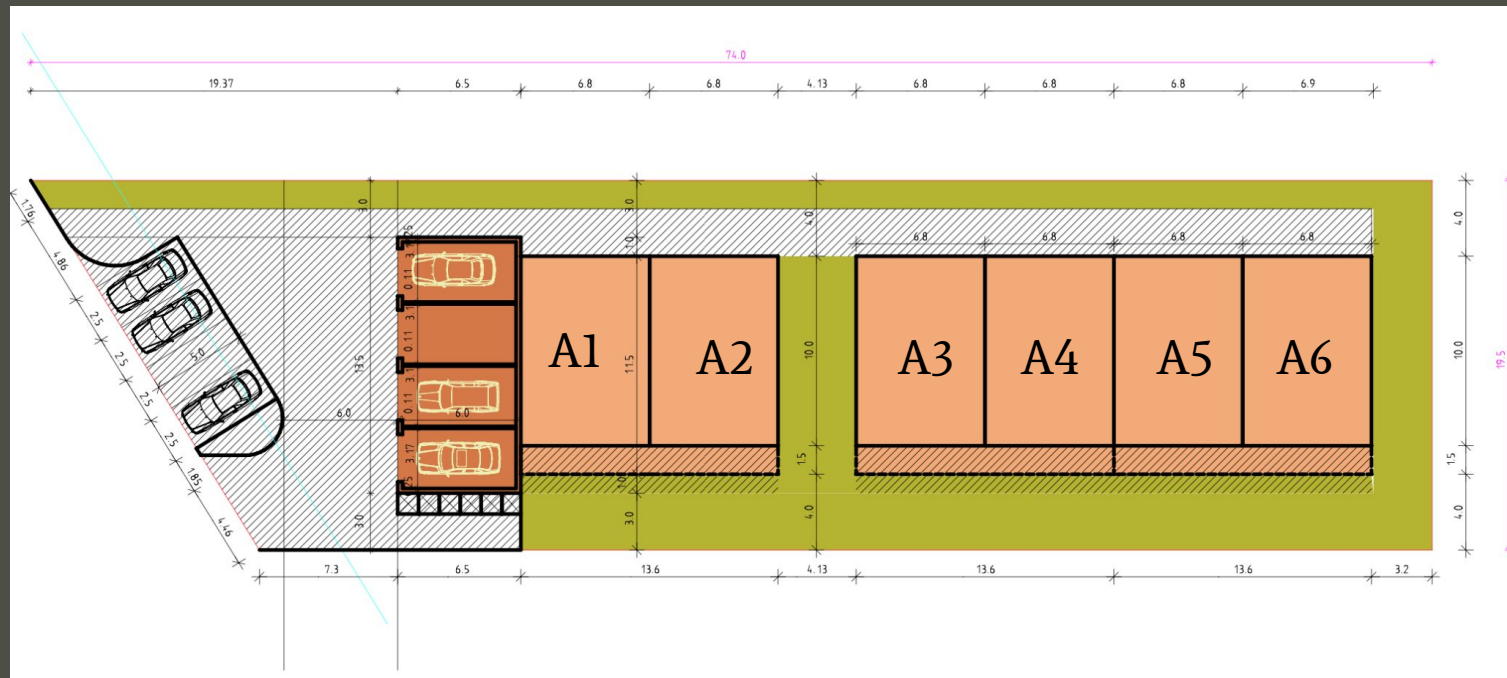


Lokalizacja

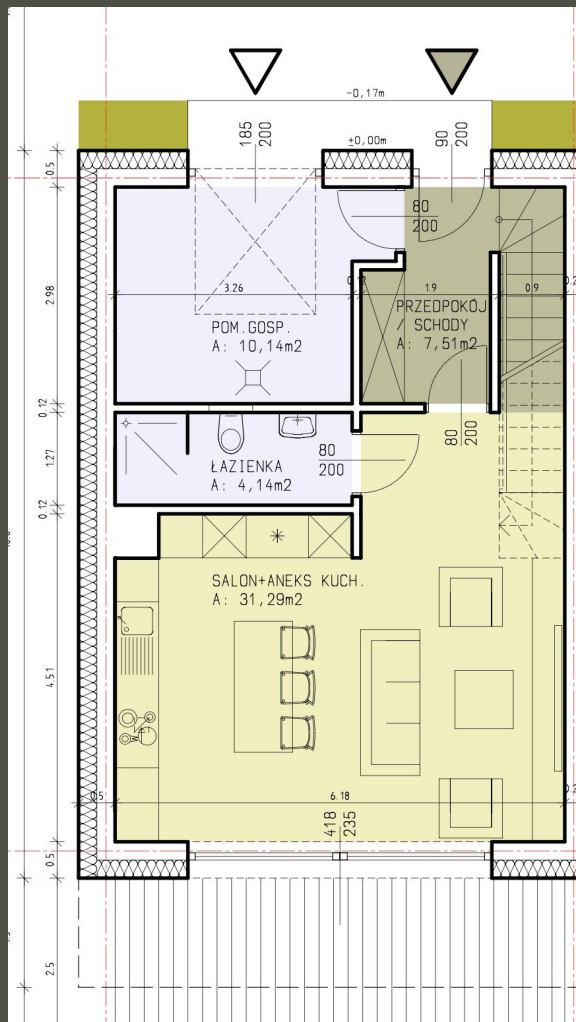
Budynki zlokalizowane są w prestiżowej dzielnicy domków jednorodzinnych.

Położone blisko centrum, sklepów oraz przystanków autobusowych.

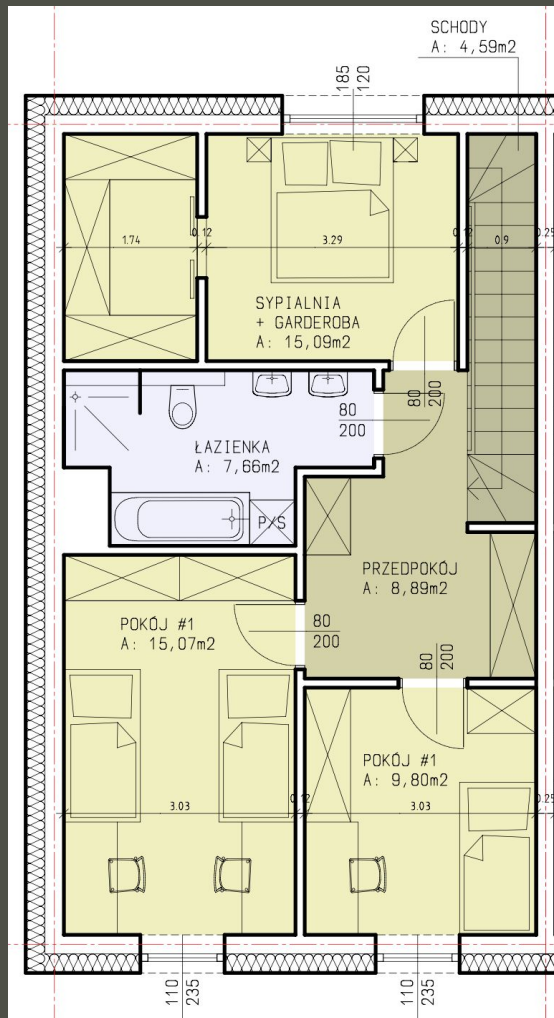




Rzut parteru



Rzut piętra



Rzut 3D wnętrza - parter

Nr. pom	Nazwa pomieszczenia	Powierzchnia w m ²
1	POMIESZCZENIE GOSPODARCZE	10,14
2	ŁAZIENKA	4,14
3	SALON Z ANEKSEM KUCHENNYM	31,29
4	PRZEDPOKÓJ + SCHODY	7,51
	RAZEM	53,08



Rzut 3D wnętrza - piętro

Nr. pom	Nazwa pomieszczenia	Powierzchnia w m ²
1	SYPIALNIA Z GARDEROBĄ	15,09
2	ŁAZIENKA	7,66
3	PRZEDPOKÓJ	8,89
4	POKÓJ 1	15,07
5	POKÓJ 2	9,8
	RAZEM	56,51



Zestawienie

Segment	Cena	Metraż	Status
A1	669 000 zł	109,59	dostępny
A2	669 000 zł	109,59	dostępny
A3	669 000 zł	109,59	dostępny
A4	609 000 zł	109,59	dostępny
A5	609 000 zł	109,59	dostępny
A6	669 000 zł	109,59	dostępny



Opis standardu wykończenia

Stan surowy budynku obejmuje:

1. Płyta fundamentowa – żelbetowa,
2. Ściany konstrukcyjne – ceramika poryzowana, beton komórkowy lub inny materiał o podobnych parametrach
3. Strop żelbetowy,
4. Schody na piętro - żelbetowe
5. Ściany działowe – ceramika poryzowana, beton komórkowy lub inny materiał o podobnej charakterystyce,
6. Pokrycie dachu – folia EPDM lub inny materiał o podobnych właściwościach.
7. Przyłącza:
 - elektryczne,
 - kanalizacyjne
 - wodne.

Zakres prac wykończeniowych do stanu deweloperskiego obejmuje:

1. Posadzka.
 - Parter: styropian 10cm, wylewka (dylatowana od ścian) ok. 5-7cm
 - Piętro: styropian akustyczny 3cm, wylewka ok. 4-5 cm (dylatowana od ścian).
2. Tynki na ścianach – gipsowe, maszynowe
3. Ocieplenie dachu
 - Styropian
4. Elewacja
 - Styropian 20cm
 - Tynk akrylowy
 - Okna PCV trzyszybowe (dwukolorowe) z parapetami zewnętrznymi
 - Drzwi zewnętrzne - stalowe
 - Schody zewnętrzne – wejściowe – betonowe surowe lub wykonane jako część podejść z kostki brukowej.



Opis standardu wykończenia c.d

5. Instalacja wodna.

Instalacja wodna doprowadzona do miejsca poboru wody zimnej i ciepłej w łazienkach i kuchni, zaślepiona na końcach w miejscach uzgodnionych z klientem.

6. Instalacja kanalizacyjna.

Przewody kanalizacyjne doprowadzone do miejsc odprowadzenia ścieków w łazienkach, kuchni oraz w pomieszczeniu gospodarczym zgodnie z uzgodnieniami z klientem.

7. Instalacja elektryczna - rozprowadzona przewodami i zakończona puszkami. W każdym z pokoi oraz kuchni 4 puszki pod gniazdka oraz jedna puszka pod wyłącznik. Na hallu i łazience dwie puszki pod gniazdka i jedna pod wyłącznik. Wewnętrzny kabel telewizyjny z wyjściem ponad dach zakończony 3-ma puszkami. Instalacja 3-fazowa w kuchni. Wykonanie tablicy bezpiecznikowej (wyłącznik różnicowoprądowy - 1 szt., zabezpieczenie nadprądowe 1 szt.), zastosowanie lampki kontroli faz, równomierny podział obciążenia.

8. Instalacja C.O.

- Pompa Ciepła Panasonic 5kW lub inna o podobnych parametrach.
- instalacja ogrzewania podłogowego na parterze i piętrze.



Opis standardu wykończenia c.d

Zagospodarowanie terenu:

1. Kostka betonowa na podejściach i chodnikach. Miejsca parkingowe – płyty ażurowe. Dojazdy utwardzone.
2. Ogrodzenie zewnętrzne z trzech stron całej działki (całość inwestycji) - siatka ogrodzeniowa powlekana, panelowa - bez bram wjazdowych.

Deweloper nie wykonuje tarasów, ogrodzenia pomiędzy poszczególnymi segmentami, i zagospodarowania ogrodów.

Istnieje możliwość zmiany zakresu prac oraz proponowanych urządzeń na życzenie klienta. Ewentualne zmiany muszą, zostać zgłoszone przed przystąpieniem prac, a ich szczegółowe rozliczenie nastąpi bezpośrednio pomiędzy klientem a wykonawcą robót.



Kontakt:

biuro@arcus.net.pl

Maria Sygut
tel. 508 608 503

Marcin Sygut
tel. 508 608 560

