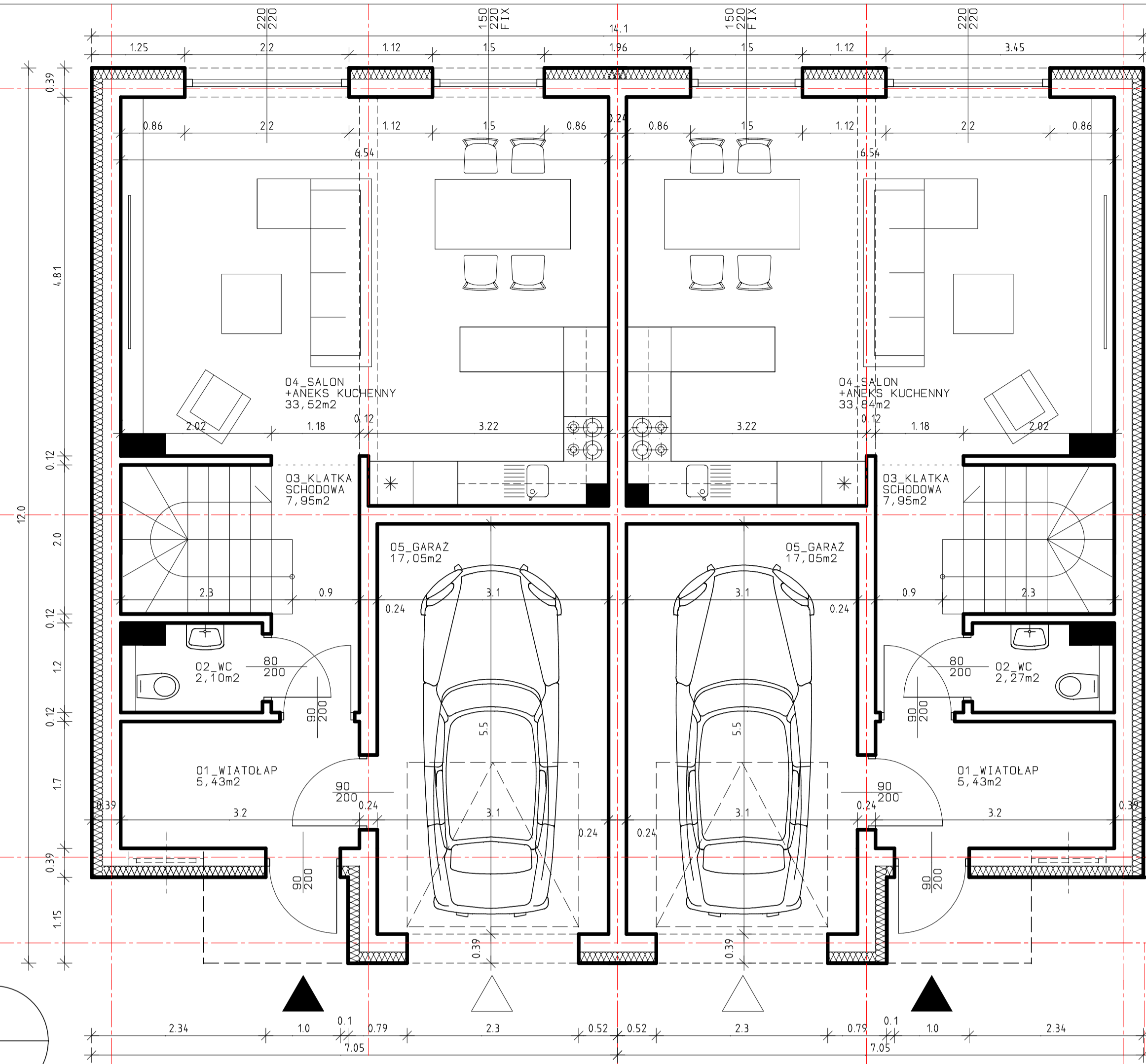
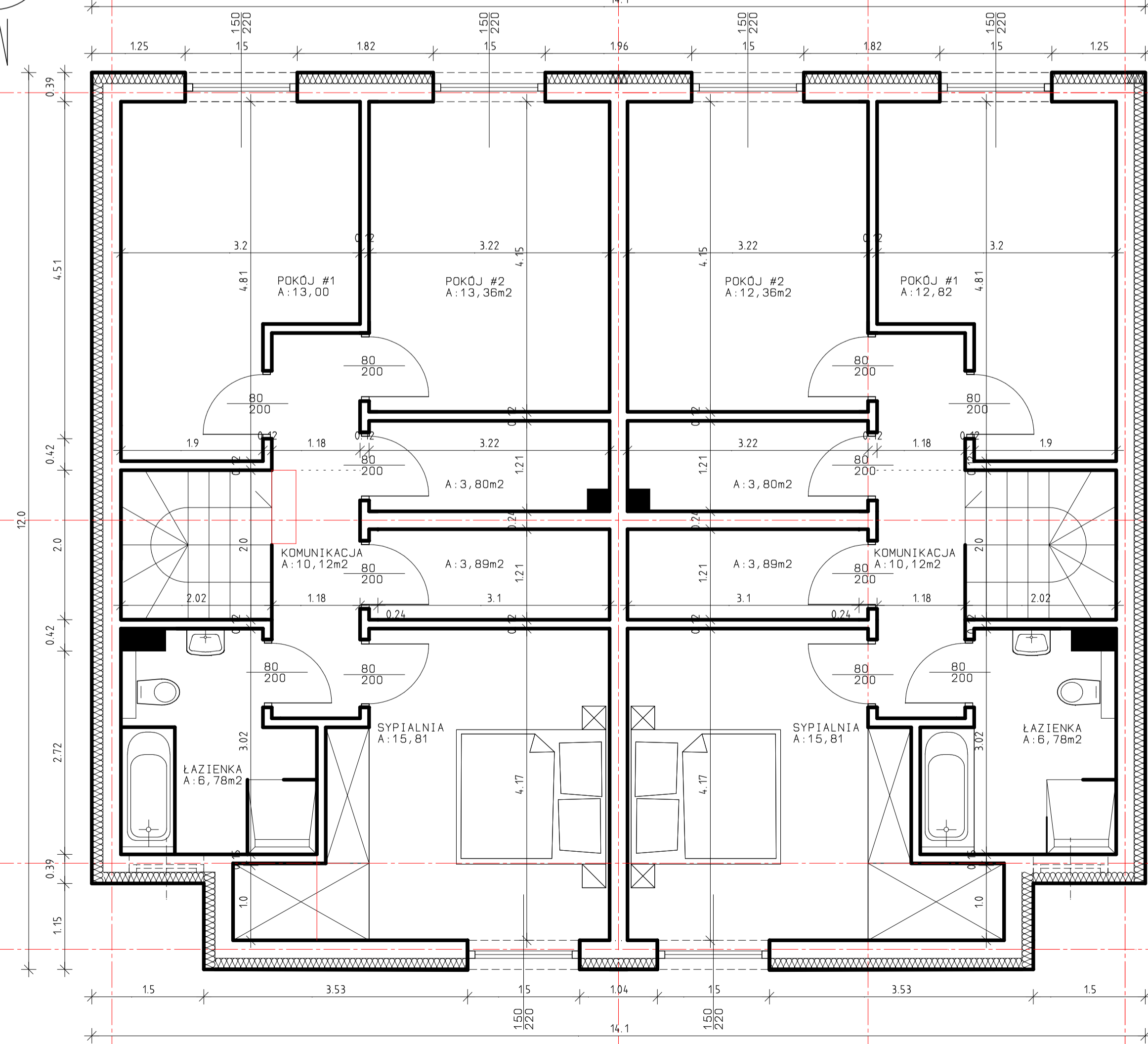


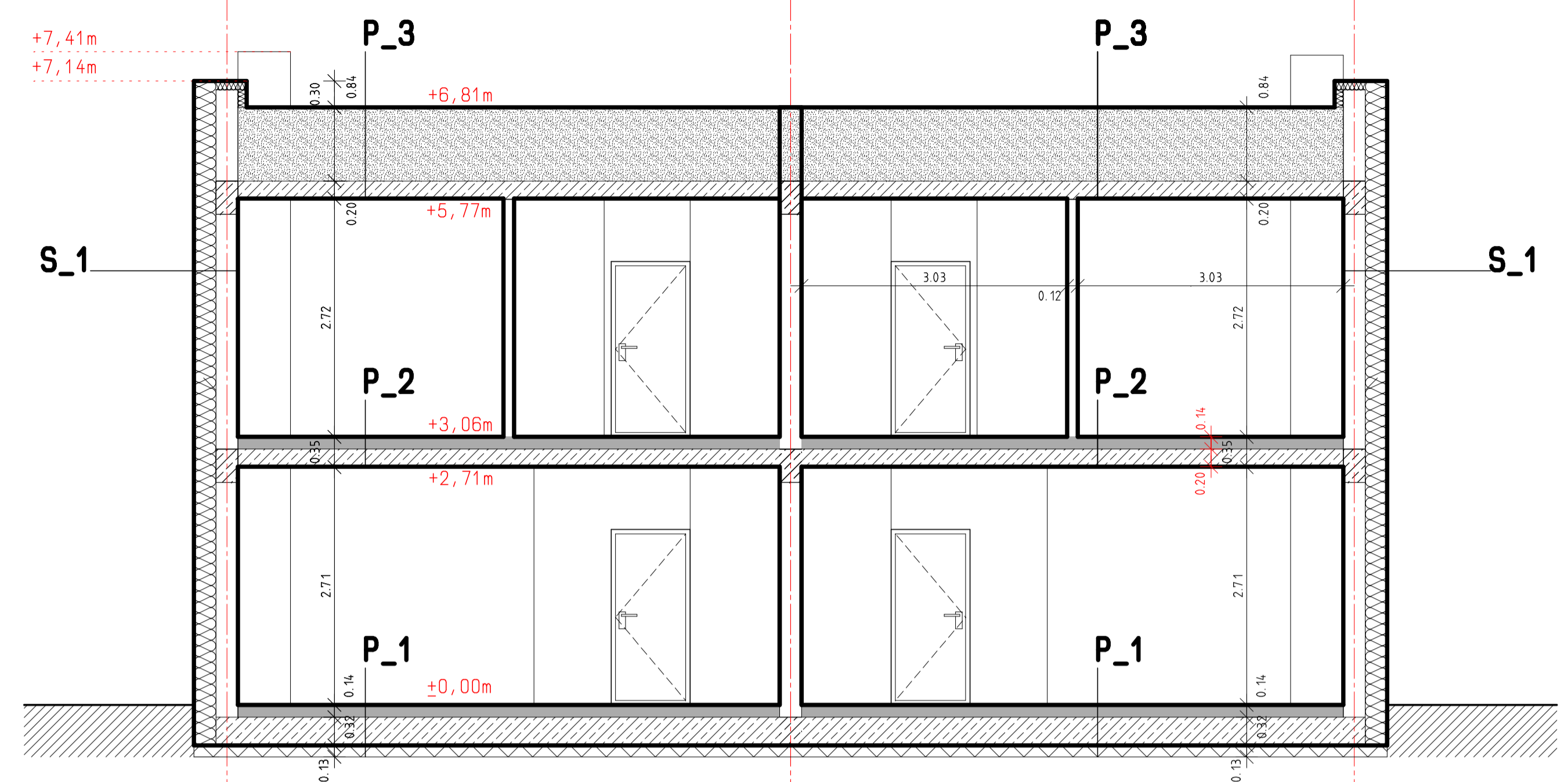
RZUT PARTERU



RZUT PIĘTRA



PRZEKRÓJ A-A



- P_1**
 PODŁOGA - płytki ceram./panele podłog.
 WYLEWKA CEMENTOWA (wraz z instal. c.o.)
 IZOLACJA - FOLIA PE - 22cm
 PŁYTA FUNDAMENTOWA (żel-bet) - 35cm
 POLISTYREN XPS - 10cm
 PODBUDOWA - PIASEK ŚREDNI - 30cm
 GRUNT RODZIMY PO ZDJĘCIU HUMUSU

- P_2**
 PODŁOGA - płytki ceram./panele podłog.
 WYLEWKA CEMENTOWA (wraz z instal. c.o.)
 IZOLACJA - FOLIA PE - 22cm
 PŁYTA STROPOWA (żel-bet) - 20cm

- P_3**
 FOLIA DACHOWA
 STYROPIAN SPADKOWY 40 - 85cm
 PŁYTA STROPOWA (żel-bet) - 20cm

- P_4**
 FOLIA DACHOWA
 STYROPIAN SPADKOWY 10 - 40cm
 PŁYTA STROPOWA (żel-bet) - 20cm

- S_2**
 TYNK CIENKOWARSTWOWY NA SIATCE 0,5-2cm
 STYROPIAN 10cm
 ŚCIANA Z BŁOCZKÓW CERAMICZNYCH 25cm
 TYNK GIPSOWY 0,5cm

- S_1**
 TYNK CIENKOWARSTWOWY NA SIATCE 0,5-2cm
 STYROPIAN 25cm
 ŚCIANA Z BŁOCZKÓW CERAMICZNYCH 25cm
 TYNK GIPSOWY 0,5cm

nazwa inwestycji:
BUDOWA BUDYNKU MIESZKALNEGO JEDNORODZINNEGO DWULOKALOWEGO
 wraz z instalacjami: elektryczną, wod.-kan., c.o., went.mech. oraz zbiornikami na nieczyst. ciekłe, deszczówkę i utwardzeniem terenu

adres inwestycji:
 dz.nr ewid. 1283/307
 obręb: Nieborowice 0003
 jedn. ewid. 240504_2
 ul. Jarzębinowa

inwestor: **FORZA CAPITAL Sp.z o.o.**
 ul. Wilsona 8
 44-190 Knurow

tytuł rysunku: **RZUT PARTERU**
RZUT PIĘTRA
PRZEKROJE A-A

autor opracowania: **mgr inż. arch. Ewa Jaremków**
 nr upr.bud.30/11 SŁOKK SL-1526
 specjalność architektoniczna

opracowanie: **mgr inż. arch. Marek POWIECKA**
 MENADŻER PROJEKTU

branża: **architektura**

data opracowania projektu: **24 LUTY 2024**

skala rysunku: **1 : 100**

numer rysunku: **A - 01**

jednostka projektowa: **pracownia projektowa arch+**
mgr inż.arch. Marek Powiecka
 tel./fax. [32]3020210, 605333023
 ul. Leśna 15, 44-195 Knurow
 NIP 969-097-24-86, REGON 240074739